

RS-link



ИНСТРУКЦИЯ
Дверной видеоглазок
с датчиком движения



PS-Link PDV9
Black



PS-Link PDV9
Silver



PS-Link PDV9
Pink Gold



Содержание

- 1 Общие сведения
- 2 Схема сборки
- 3 Пример монтажа
- 4 Интерфейс устройства
- 5 Характеристики

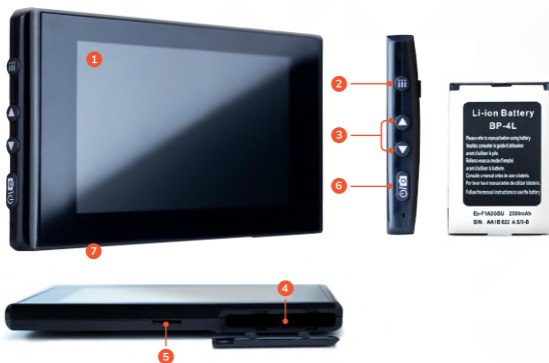
Общие сведения

Перед монтажом устройства, проверьте комплектацию и его работоспособность.

Убедитесь, что Вас устраивают параметры обзора и другие особенности устройства.

ВАЖНО

Только после пробного запуска принимайте решение о монтаже на Вашу дверь.



- 1 Цветной экран 11 см.
- 2 Кнопка «Меню»
- 3 Кнопки навигации «Вверх» / «Вниз»
- 4 Отсек аккумулятора
- 5 Слот для SD карты (до 32 ГБ)
- 6 Включение / отключение питания
- 7 Разъем для подзарядки акб



- 1 Видеокамера
- 2 PIR сенсор
- 3 Вызов (звонок)
- 4 ИК подсветка
- 5 Датчик освещенности
- 6 Микрофон

Камера

Видеосъемка и просмотр обстановки перед дверью

Кнопка
вызова

По нажатию звонка гостем произойдет включение записи с сигналом звонка, без режима «Не беспокоить»

Динамик

Обеспечивает сигнал звонка и звук нажатия клавиш меню

Микрофон

Микрофон для формирования записи со звуком

ИК-свет

ИК диоды обеспечивают видеосъемку в полной темноте или при слабой освещенности

Включение

Для включения / отключения устройства используйте переключатель в нижней части корпуса монитора

Аккумулятор

Съемная li-ion батарея емкостью 2500 мАч

Слот для
microSD

Поддержка карты памяти microSD до 32 ГБ (FAT32)

Разъем
microUSB

Подключение источника тока DC 5 Вольт

Клавиша 2

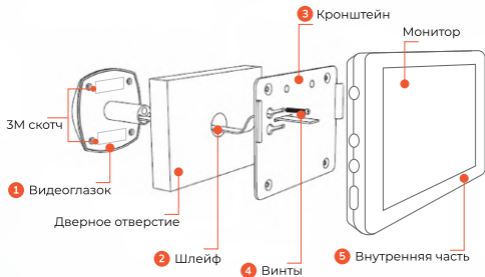
Клавиша переключения / просмотра. В некоторых случаях клавиша возврата

 Красный индикатор — необходимо зарядить аккумулятор

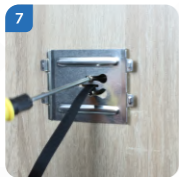
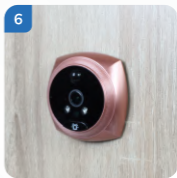
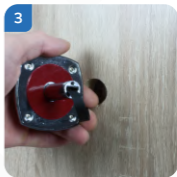
Схема сборки



- 1 Разъем подключения видеоглазка
- 2 Динамик
- 3 Место крепления кронштейна



Пример монтажа

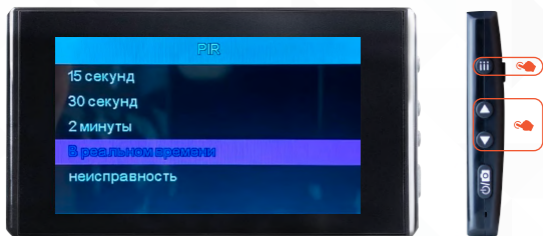


Интерфейс устройства

- 1 Запустив интерфейс просмотра, нажмите кнопку питания, чтобы сделать фотографию или видео — они будут записаны в папке на SD-карте.



Начало работы



- 2 Нажмите кнопку «Меню», чтобы войти в интерфейс главного меню, выберите функцию, нажимая кнопки навигации «Вверх» / «Вниз». Для подтверждения нажмите кнопку «Меню».

Мониторинг

Фотоальбом

Нажмите кнопку «Меню», чтобы подтвердить доступ к просмотру изображения:

- 👆 При нажатии левой кнопки — просмотр предыдущего изображения.
- 👆 При нажатии правой кнопки — просмотр следующего изображения.
- 👆 Удерживание кнопки «Меню» — удаление изображения.
Вы можете выбрать «Удалить текущее» или «Удалить все»
- 👆 При нажатии кнопки питания — возвращение в меню.

Видео

Нажмите кнопку «Меню», чтобы подтвердить доступ к воспроизведению видео:

- 👆 При нажатии левой кнопки — просмотр предыдущего видео.
- 👆 При нажатии правой кнопки — просмотр следующего видео.
- 👆 При нажатии кнопки «Меню» — воспроизвести или приостановить видео.
- 👆 Удерживание кнопки «Меню» — удаление видео.
Вы можете выбрать «Удалить текущее» или «Удалить все»
- 👆 При нажатии кнопки питания — возвращение в меню.

Режимы

Домашний режим

При данном режиме звучит звонок, активна подсветка экрана, активно обнаружение движения, осуществляется захват изображения или видео автоматически

Режим «Не беспокоить»

Без освещения экрана и звукового сигнала, обнаружение движения включает захват изображения или видео

Режим «Вне дома»

В данном режиме звучит звонок без освещения экрана и без звукового сигнала, активно обнаружение движения, осуществляется захват изображения или видео автоматически

Можно установить фото или видео в настройке «Шаблон» в интерфейсе меню

Настройки

1 Дата и время

Устанавливает текущую дату и время

2 Автоматическое отключение

На выбор 4 периода: близко / 10 с. / 20 с. / 30 с.

3 Настройка языка

4 Время видео

На выбор 3 периода: 10S / 20S. / 30S

5 Количество фото

На выбор 3 периода: 1 / 2 / 3

6 Ночное видение

Выбор одного из подходящих к условиям эксплуатации режимов

7 Форматирование

Очистка SD карты (FAT32)

Подтверждение форматирования удаляет все файлы

8 Настройки по умолчанию

Сброс до заводских настроек

9 Режим (второе меню)

Подтвердите способ записи: видео или снимок

10 Частота источника света

50 Гц или 60 Гц

11 Настройка звонка

Выбор звуков для дверного звонка

12 Настройка громкости

Устанавливает уровень громкости

13 Версия

Отображает текущую версию номера программного обеспечения устройства



Характеристики

ВАЖНО

**Важно соблюдение полярности литиевой батареи при подключении к устройству.*

**Во избежании падения и повреждения, пожалуйста, не кладите товар на неустойчивую поверхность, не прикасайтесь к датчику обнаружения движения видеоглазка.*

**Не нажимайте на область ЖК-экрана, чтобы не повредить сам экран.*

**Исключите сырость, влажность, высокую температуру и сильную запыленность.*

**Устанавливайте SD-карту перед установкой батареи.*

**Аккуратно совместите гибкий кабель в разьеме монитора и зафиксируйте крышку отсека.*

**Поддерживайте чистоту устройства.*

Характеристика	Описание характеристики
Разрешение	1280 x 720 p
Угол обзора	110°
АКБ батарея	2500 мАч
ИК подсветка	940нм, 2 шт.
Аудио	Микрофон / динамик
Поддержка SD карт	microSD (10 класс)
Допустимая емкость	8 ГБ / 16 ГБ / 32 ГБ
Энергосбережение	Ожид: 200 мкА / в работе: 170 мА
Основные возможности	Кнопка звонка / детекция движения
USB кабель type C	В комплекте, 1,5 метра

Мы в Telegram



Pslinkofficial